



Ihr Ansprechpartner
Murat Sahin

Immobilienmeisterei

Erlenweg 13
89278 Nersingen

Mobil
+49(176) 222 69 836

E-Mail
kontakt@immobilienmeisterei.de

OBJEKT 1801 | Eigentumswohnung

**Sehr gut gepflegte, großteils renovierte 3- Zimmer ETW
in 5 Parteien Haus**

89275 Elchingen

EXPOSE

Eckdaten

Objektart	Eigentumswohnung
Baujahr	1973
Kaufpreis	219.000,00 €
Grundstücksfläche	-
Wohnfläche	ca. 78 qm
Anzahl Zimmer	3
Energieausweis liegt vor	Energieausweis für Wohngebäude 134 kWh / m² a Heizöl

Provision

3,57 % Käuferprovision inkl. gesetzl. MwSt.

Ihr Ansprechpartner

Murat Sahin (kontakt@immobilienmeisterei.de)
Mobil: +49(176) 222 69 836

Objektbeschreibung

Die Wohnung ist, mit ihren 3 Zimmern, ideal für junge Paare und kleine Familien.

Im 1. Stock des 5 Parteien Hauses liegend, bietet die Aussicht vom Balkon einen atemberaubenden Ausblick über das Donautal. Bei klarer Sicht bietet sich ein unverbauter Anblick auf das Alpenpanorama. Sie gelangen sowohl über das Schlafzimmer, als auch über das Wohn-/Esszimmer auf den gemütlichen Balkon. Neben dem Badezimmer, mit Badewanne, findet sich eine renovierte Gästetoilette. In den übrigen Räumen liegen neue Böden. Die Fenster sind teilweise neu und überall mit Rollläden ausgestattet.

EXPOSE

Immobilienmeisterei

Erlenweg 13 | 89278 Nersingen
Tel. +49/7308/9298455 |
kontakt@immobilienmeisterei.de | www.immobilienmeisterei.de.

Die Küche mit Herd, Backofen und Kühlschrank ist im Kaufpreis inbegriffen.

Das mit Baujahr 1973 entstandene Haus wird mittels Öl beheizt.

Die Grundfläche der Wohnung beträgt ca. 78 qm.

Im Kaufpreis enthalten ist ein großzügiger Stellplatz, sowie ein ca. 20 qm großes Kellerabteil. Zur gemeinschaftlichen Nutzung stehen eine Waschküche, sowie 2 Lagerräume zur Verfügung. Fahrräder können am gemeinschaftlich genutzten Unterstand im Hof abgestellt werden.

Lage

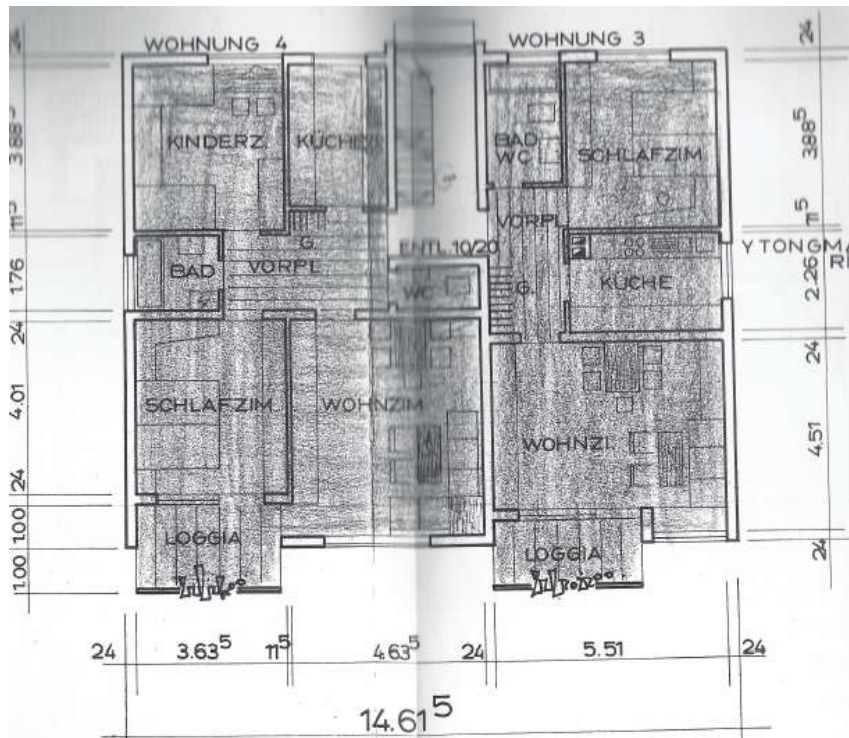
Das Objekt liegt sehr ruhig gelegen in Elchingen. Elchingen ist eine Gemeinde im schwäbischen Landkreis Neu-Ulm. Im Ort gibt es verschiedenen Einkaufsmöglichkeiten, Schulen und einen Kindergarten. Die Gemeinde liegt rund sieben Kilometer östlich von Ulm/Neu-Ulm an der Donau in Mittelschwaben. Die Einwohnerzahl liegt bei 9288 und ist in drei Ortsteile aufgeteilt.

Anmerkung

Auf den Plänen ist die Wohnung und der dazugehörige Kellerraum als Nummer **4** gekennzeichnet.

EXPOSE

Grundriss



EXPOSE

Immobilienmeisterei

Erlenweg 13 | 89278 Nersingen
Tel. +49/7308/9298455 |
kontakt@immobilienmeisterei.de | www.immobilienmeisterei.de.

Bilder



EXPOSE

Immobilienmeisterei

Erlenweg 13 | 89278 Nersingen
Tel. +49/7308/9298455 |
kontakt@immobilienmeisterei.de | www.immobilienmeisterei.de.



EXPOSE

Immobilienmeisterei

Erlenweg 13 | 89278 Nersingen
Tel. +49/7308/9298455 |
kontakt@immobilienmeisterei.de | www.immobilienmeisterei.de.



EXPOSE

Immobilienmeisterei

Erlenweg 13 | 89278 Nersingen
Tel. +49/7308/9298455 |
kontakt@immobilienmeisterei.de | www.immobilienmeisterei.de.



EXPOSE

Immobilienmeisterei

Erlenweg 13 | 89278 Nersingen
Tel. +49/7308/9298455 |
kontakt@immobilienmeisterei.de | www.immobilienmeisterei.de.



EXPOSE

Immobilienmeisterei

Erlenweg 13 | 89278 Nersingen
Tel. +49/7308/9298455 |
kontakt@immobilienmeisterei.de | www.immobilienmeisterei.de.



EXPOSE

Immobilienmeisterei

Erlenweg 13 | 89278 Nersingen
Tel. +49/7308/9298455 |
kontakt@immobilienmeisterei.de | www.immobilienmeisterei.de.



EXPOSE

Immobilienmeisterei

Erlenweg 13 | 89278 Nersingen
Tel. +49/7308/9298455 |
kontakt@immobilienmeisterei.de | www.immobilienmeisterei.de.



EXPOSE

Immobilienmeisterei

Erlenweg 13 | 89278 Nersingen
Tel. +49/7308/9298455 |
kontakt@immobilienmeisterei.de | www.immobilienmeisterei.de.



EXPOSE

Immobilienmeisterei

Erlenweg 13 | 89278 Nersingen
Tel. +49/7308/9298455 |
kontakt@immobilienmeisterei.de | www.immobilienmeisterei.de.